

PULLTECH[®]

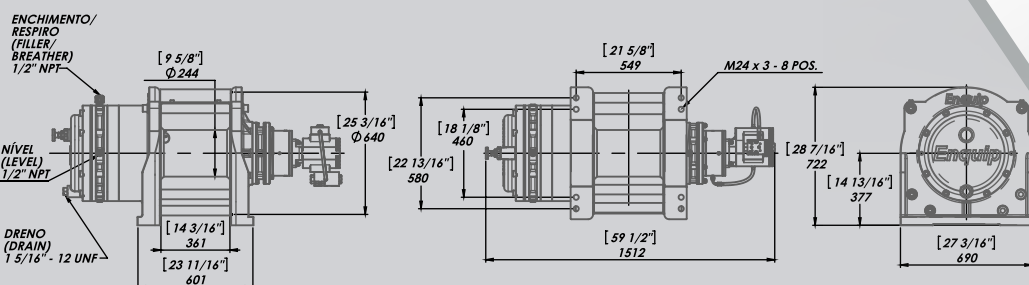
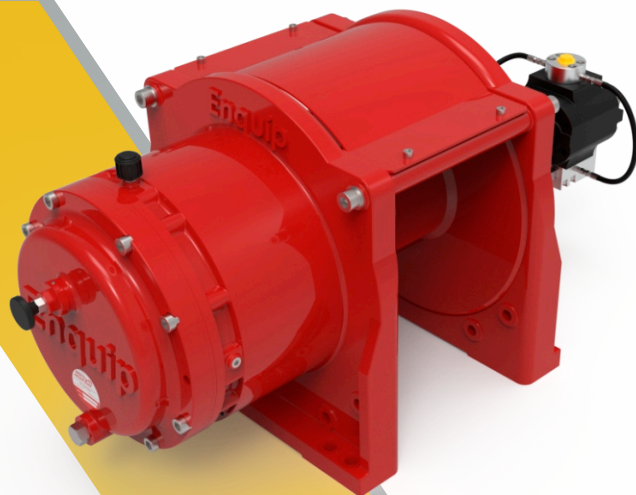
GHT9500

**50.000 KGF
(110,000 LBF)**

GUINCHO HIDRÁULICO DE TRACÇÃO HYDRAULIC TRACTION WINCH

CARACTERÍSTICAS FEATURES

- Atendimento à norma SAE J706.
- Freio multi-discos, normalmente aplicado por molas, liberado por pressão hidráulica. Confere ao guincho a capacidade de frear a carga mesmo ocorrendo falha hidráulica. Freio em conjunto com embreagem uni-direcional anti-recuo.
- Redutor planetário altamente compacto, montado colinearmente ao tambor, composto por engrenagens em aço ligado, tratadas termicamente, conferindo elevada vida útil ao equipamento.
- Motor hidráulico orbital de alta eficiência.
- Válvula de frenagem dinâmica, de contrabalanço, permite uma operação suave e controle preciso da carga.
- Tambor montado sob rolamentos de alto desempenho, maximizando a eficiência.
- Peso Bruto (Sem Cabo de Aço): 1.006 Kgf.
- Compliance with SAE J706 Standard.
- Non-return multi-disc brake, normally applied by springs, released by hydraulic pressure. Provides the winch with the capability to brake the load even in the event of hydraulic failure. Brake operating in conjunction with a non-return uni-directional clutch.
- Highly compact planetary gearbox, mounted collinearly to the drum, composed of heat-treated alloy steel gears, providing extended service life to the equipment.
- High-efficiency orbital hydraulic motor.
- Dynamic counterbalance brake valve allows smooth operation and precise load control.
- Drum mounted on high-performance bearings, maximizing efficiency.
- Gross Weight (without wire rope): 2.218 LB



DIMENSÕES EM MILÍMETROS
(DIMENSIONS IN MILLIMETERS)

Copyright 2026 - PULLTECH
All Rights Reserved

PULLTECH

PULLTECH - Engenharia e Indústria de Equipamentos Hidráulicos e Mecânicos LTDA
Rua João Pinto de Faria, S/N - Loteamento São João
Nova Friburgo / RJ - Brasil
CEP: 28605-260
Telefone (Phone): (22) 2522-0155 / E-mail: comercial@pulltech-eng.com
Celular (Mobile): (22) 9.8812-4850
www.pulltech-eng.com



CAT-GHT9500
REV 5
MAR 2026

DESEMPENHO POR CAMADA
PERFORMANCE BY LAYER

GHT9500-A-220/EN-19

201,6 cc Motor Hidráulico (Hydraulic Motor) (12,3 ci)
175 bar (2.538 PSI) @ 250 lpm (66 gpm)
Diâm. Cabo (Wire Rope Diameter): 28,5 mm (1 1/8")

	TRAÇÃO LINE PULL		VEL. LINHA LINE SPEED	
	KGF	LBF	M/MIN.	FT/MIN.
1	60.284	132,903	3,6	11.8
2	50.042	110,324	4,3	14.1
3	42.775	94,303	5,1	16.7
4	37.350	82,343	5,8	19.0
5	33.147	73,077	6,6	21.7
6	29.794	65,685	7,3	24.0

ARMAZENAMENTO
STORAGE CAPACITY:

CABO (ROPE) Ø: 26~32 mm

TAMBORES DRUMS	A
CAMADAS LAYERS	6~7
QUANTIDADE LENGTH	82~111m (269~364ft)

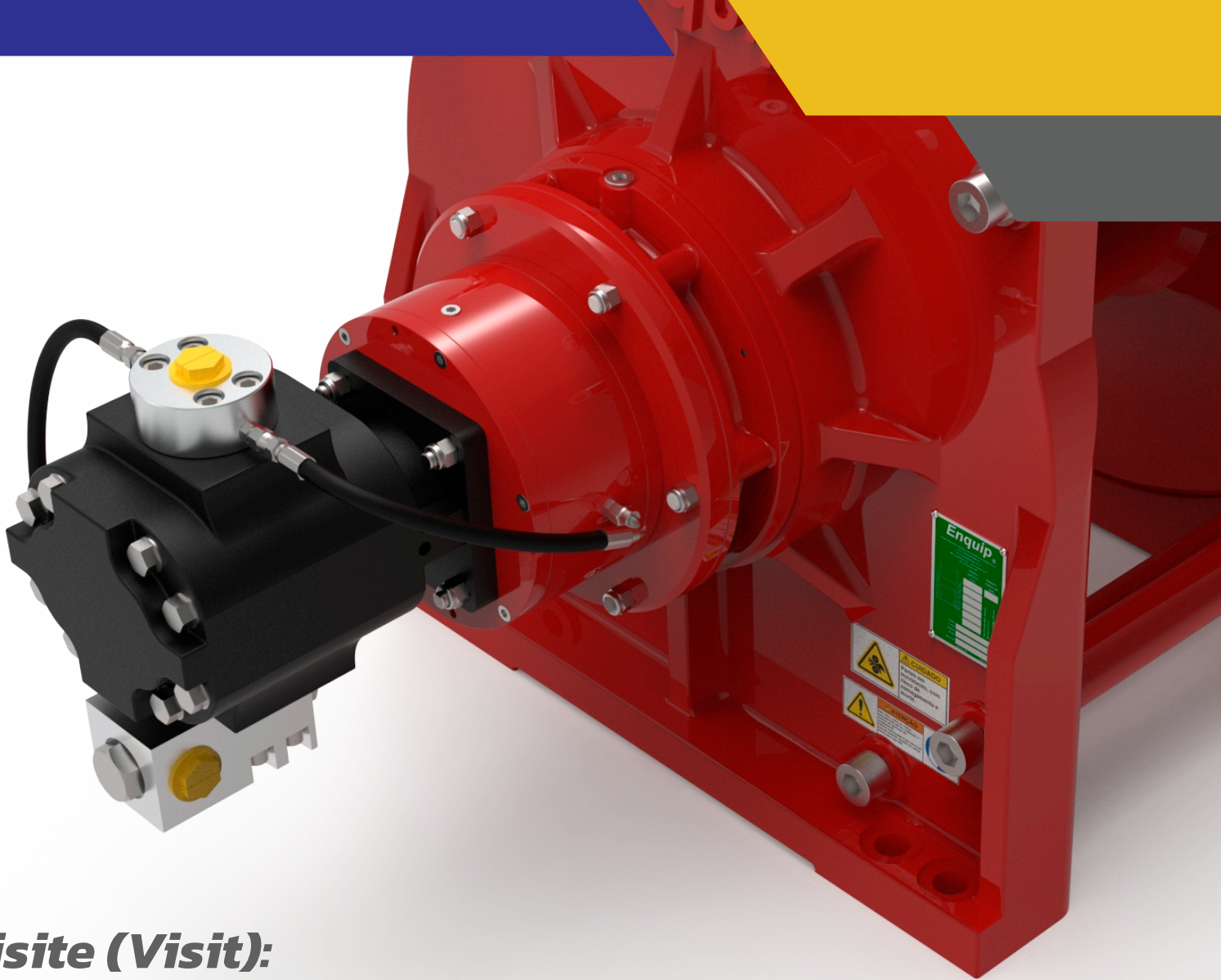
CÓDIGO (CODE EXPLANATION):

GHT 9500 - A - 220 / EN - 19

GHT	GUINCHO HIDRÁULICO (HYDRAULIC WINCH)
9500	SÉRIE (SERIE)
A	MODELO TAMBOR (DRUM MODEL)
220	REDUÇÃO TOTAL (OVERALL GEAR RATIO)
EN-19	MODELO MOTOR (MOTOR MODEL)

Copyright 2026 - PULLTECH
All Rights Reserved





Visite (Visit):
www.pulltech-eng.com

PULLTECH[®]

PULLTECH - Engenharia e Indústria de Equipamentos Hidráulicos e Mecânicos Ltda.
Rua João Pinto de Faria, S/N - Loteamento São João

Nova Friburgo / RJ - Brasil

CEP: 28605-260

Telefone (Phone): (22) 2522-0155 / E-mail: comercial@pulltech-eng.com

Celular (Mobile): (22) 9.8812-4850

www.pulltech-eng.com