



PULLTECH[®]

GHT250

**2.500 KGF
(5,500 LBF)**

GHT250

2.500 KGF (5,500 LBF)

PULLTECH®

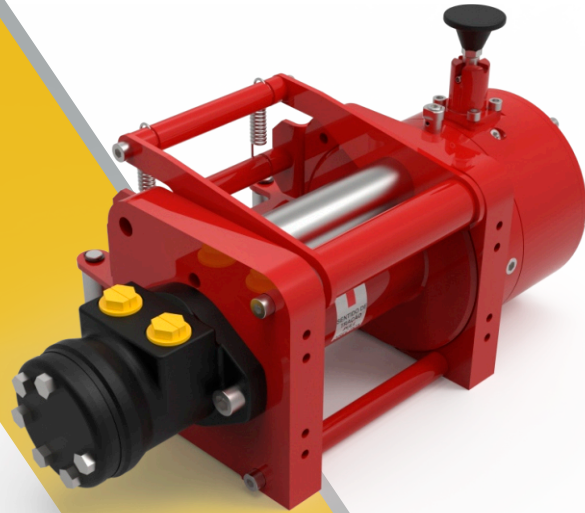
GUINCHO HIDRÁULICO DE TRACÇÃO

HYDRAULIC TRACTION WINCH

CARACTERÍSTICAS

FEATURES

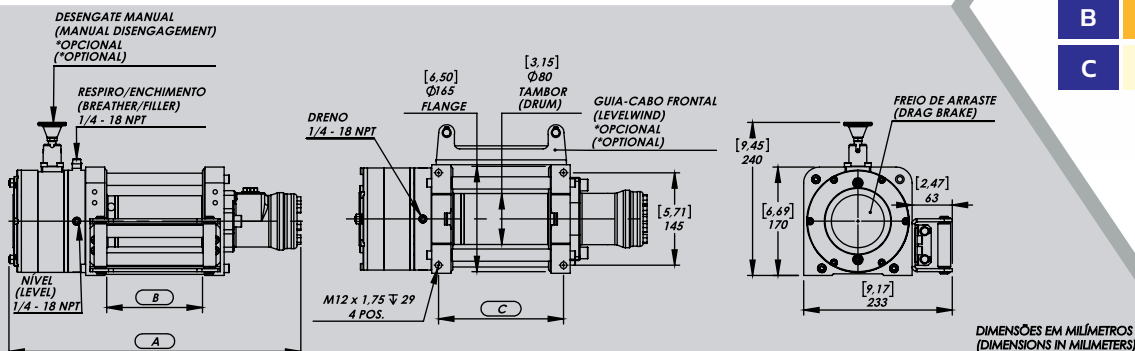
- Atendimento à norma SAE J706.
- Freio multi-discos anti-recuo, aplicado por molas, operando em conjunto com embreagem uni-direcional.
- Redutor planetário altamente compacto, montado colinearmente ao tambor, composto por engrenagens em aço ligado, tratadas termicamente, conferindo elevada vida útil ao equipamento.
- Motor hidráulico orbital de alta eficiência.
- Tambor montado sob rolamentos de alto desempenho, maximizando a eficiência.
- Peso Bruto (Sem Cabo de Aço): 40 Kgf.
- Compliance with SAE J706 Standard.
- Non-return multi-disc brake, spring-applied, operating in conjunction with uni-directional clutch.
- Highly compact planetary gearbox, mounted collinearly to the drum, composed of heat-treated alloy steel gears, providing extended service life to the equipment.
- High-efficiency hydraulic orbital motor.
- Drum mounted on high-performance bearings, maximizing efficiency.
- Gross Weight (without wire rope): 88 LB



MODELOS DE TAMBOR

DRUM MODELS

	A	B
A	458 [18"]	533 [21"]
B	150 [5 7/8"]	225 [8 7/8"]
C	196 [7 11/16"]	271 [10 11/16"]



Copyright 2026 - PULLTECH
All Rights Reserved

PULLTECH

PULLTECH - Engenharia e Indústria de Equipamentos Hidráulicos e Mecânicos LTDA
Rua João Pinto de Faria, S/N - Loteamento São João
Nova Friburgo / RJ - Brasil
CEP: 28605-260
Telefone (Phone): (22) 2522-0155 / E-mail: comercial@pulltech-eng.com
Celular (Mobile): (22) 9.8812-4850
www.pulltech-eng.com



CAT-GHT250
REV 4
MAR 2026

DESEMPENHO POR CAMADA PERFORMANCE BY LAYER

GHT250-A-22/OR2-DM

50 cc Motor Hidráulico (Hydraulic Motor) (3,1 ci)
140 bar (2.030 PSI) @ 30 lpm (8 gpm)
Diâm. Cabo (Wire Rope Diameter): 8 mm (5/16")

	TRAÇÃO LINE PULL		VEL. LINHA LINE SPEED	
	KGF	LBF	M/MIN.	FT/MIN.
1	3.772	8,316	7,8	25.6
2	3.191	7,035	9,3	30.5
3	2.766	6,098	10,7	35,1
4	2.440	5,379	12,1	39,7
5	2.184	4,815	13,5	44,3

GHT250-B-22/OR2-DH

50 cc Motor Hidráulico (Hydraulic Motor) (3,1 ci)
140 bar (2.030 PSI) @ 30 lpm (8 gpm)
Diâm. Cabo (Wire Rope Diameter): 8 mm (5/16")

	TRAÇÃO LINE PULL		VEL. LINHA LINE SPEED	
	KGF	LBF	M/MIN.	FT/MIN.
1	3.772	8,316	7,8	25.6
2	3.191	7,035	9,3	30.5
3	2.766	6,098	10,7	35,1
4	2.440	5,379	12,1	39,7
5	2.184	4,815	13,5	44.3

ARMAZENAMENTO STORAGE CAPACITY:

CABO (ROPE) Ø: 8~9,5 mm

TAMBORES DRUMS	A	B
CAMADAS LAYERS	5~4	5~4
QUANTIDADE LENGTH	32~22m (105~72ft)	50~34m (164~112ft)

CÓDIGO (CODE EXPLANATION):

GHT 250 - A - 22 / OR2 - DM

GHT	GUINCHO HIDR. DE TRAÇÃO (HYDRAULIC TRACTION WINCH)
250	SÉRIE (SERIE)
A	MODELO TAMBOR (DRUM MODEL)
22	REDUÇÃO TOTAL (OVERALL GEAR RATIO)
OR2-DM	MODELO MOTOR (MOTOR MODEL)

Copyright 2026 - PULLTECH
All Rights Reserved





Visite (Visit):
www.pulltech-eng.com

PULLTECH[®]

PULLTECH - Engenharia e Indústria de Equipamentos Hidráulicos e Mecânicos Ltda.
Rua João Pinto de Faria, S/N - Loteamento São João

Nova Friburgo / RJ - Brasil

CEP: 28605-260

Telefone (Phone): (22) 2522-0155 / E-mail: comercial@pulltech-eng.com

Celular (Mobile): (22) 9.8812-4850

www.pulltech-eng.com