

**PULLTECH<sup>®</sup>**

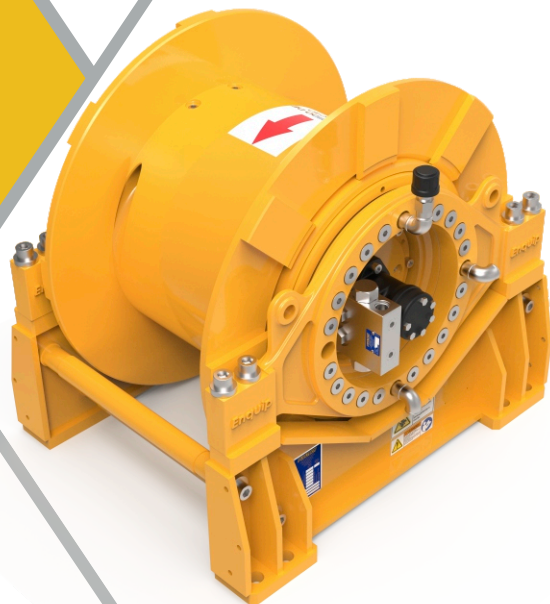
**GHL21350**

**35.000 KGF  
(77,000 LBF)**

## GUINCHO HIDRÁULICO DE LEVANTAMENTO HYDRAULIC HOIST WINCH

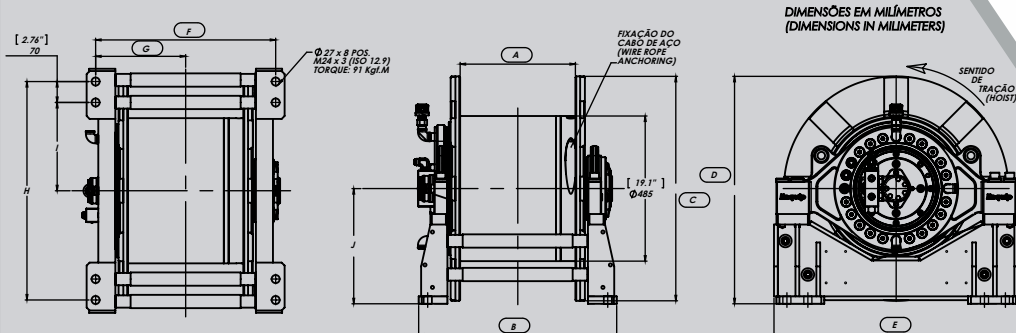
### CARACTERÍSTICAS FEATURES

- Atendimento à norma ANSI B30.7.
- Freio multi-discos, normalmente aplicado por molas, liberado por pressão hidráulica. Confere ao guincho a capacidade de frear a carga mesmo ocorrendo falha hidráulica. Freio em conjunto com embreagem uni-direcional anti-recuo.
- Redutor planetário altamente compacto, montado internamente ao tambor, composto por engrenagens em aço ligado, tratadas termicamente, conferindo elevada vida útil ao equipamento.
- Acionado por motor hidráulico de engrenagens, motor orbital ou motor de pistões axiais.
- Válvula de frenagem dinâmica, de contrabalanço, permite uma operação suave e controle preciso da carga.
- Tambor montado sob rolamentos de alto desempenho, maximizando a eficiência.
- Peso Bruto (Sem Cabo de Aço): 1.170 Kgf.
- Compliance with ANSI B30.7 Standard.
- Non-return multi-disc brake, normally applied by springs, released by hydraulic pressure. Provides the winch with the capability to brake the load even in the event of hydraulic failure. Brake combined with uni-directional non-return clutch.
- Highly compact planetary gearbox, internally mounted to the drum, composed of heat-treated alloy steel gears, ensuring extended service life to the equipment.
- Driven by a gear motor, geroler type gear motor, or bent axis hydraulic piston motor.
- Counterbalance dynamic braking valve, allowing smooth operation and precise load control.
- Drum mounted on high-performance bearings, maximizing efficiency.
- Gross Weight (without wire rope): 2.579 LB



### MODELOS DE TAMBOR DRUM MODELS

	A	E	F
A	385 [15.2"]	470 [18.5"]	890 [35.0"]
B	662 [26.1"]	747 [29.4"]	1.260 [49.6"]
C	750 [29.5"]	750 [29.5"]	1.000 [39.4"]
D	760 [29.9"]	760 [29.9"]	1.030 [40.6"]
E	816 [32.1"]	816 [32.1"]	1.175 [46.2"]
F	602 [23.7"]	687 [27.0"]	1.200 [47.2"]
G	301 [11.8"]	344 [13.5"]	643 [25.3"]
H	730 [28.7"]	730 [28.7"]	1.090 [42.9"]
I	365 [14.4"]	365 [14.4"]	470 [18.5"]
J	385 [15.2"]	385 [15.2"]	525 [20.7"]



Copyright 2026 - PULLTECH  
All Rights Reserved



## DESEMPENHO POR CAMADA PERFORMANCE BY LAYER

### GHL21350-A-221/OR4

100 cc Motor Hidráulico (Hydraulic Motor) (6,1 ci)  
180 bar (2.610 PSI) @ 60 lpm (15,8 gpm)  
Diâm. Cabo (Wire Rope Diameter): 26 mm (1")

	TRAÇÃO LINE PULL		VEL. LINHA LINE SPEED	
	KGF	LBF	M/MIN.	FT/MIN.
1	16.853	37,155	3,5	11,5
2	15.297	33,724	3,8	12,5
3	14.003	30,871	4,2	13,8
4	12.912	28,466	4,5	14,8

### GHL21350-A-221/OR6

160 cc Motor Hidráulico (Hydraulic Motor) (9,8 ci)  
180 bar (2.610 PSI) @ 60 lpm (15,8 gpm)  
Diâm. Cabo (Wire Rope Diameter): 26 mm (1")

	TRAÇÃO LINE PULL		VEL. LINHA LINE SPEED	
	KGF	LBF	M/MIN.	FT/MIN.
1	26.160	57,673	2,2	7,2
2	23.744	52,347	2,4	7,9
3	21.736	47,920	2,6	8,5
4	20.042	44,185	2,8	9,2

Para outros modelos e capacidades, entre em contato conosco.  
For other models and capacities, contact us.

## OPCIONAIS OPTIONS

- Opções com motores orbital, engrenagens e pistões axiais
- Diferentes combinações de redução
- Tambor ranhurado
- Medidor integrado de tensão no cabo, velocidade de linha e quantidade de cabo lançado ou recolhido
- Encoder para medição de rotação e velocidade de linha
- Trava fim de curso
- Trava de segurança
- Freio estacionário de cinta (acionamento automático ou manual)
- Grade de proteção sobre tambor
- Prensa-cabo montado sobre o tambor, auxiliando a organização do cabo durante bobinamento ou desbobinamento
- Comandos local ou remoto
- Guia-cabo sincronizado com o tambor ou motorizado.

- Options with geroler type gear motor, gear motor and bent axis hydraulic piston motor
- Different gear reduction combinations
- Grooved drum
- Integrated wire rope tension, line speed and wire rope payout/retrieval length meter
- Encoder for rotation and line speed measurement
- Last wrape brake
- Safety lock
- Stationary band brake device (automatic or manual actuation)
- Drum guard over the drum
- Press roller mounted on the drum, assisting wire rope spooling organization during winding or unwinding
- Local or remote control
- Levelwind synchronized with the drum or motorized

## ARMAZENAMENTO STORAGE CAPACITY:

CABO (ROPE) Ø: 22~32 mm

TAMBORES DRUMS	A	E	F
CAMADAS LAYERS	5~3	5~3	11~7
QUANTIDADE LENGTH	150~61m (491~202ft)	177~69m (581~226ft)	882~379m (2,894~1,243ft)

## CÓDIGO (CODE EXPLANATION):

### GHL 21350 - A - 221 / OR4

**GHL** GUINCHO HIDR. DE LEVANTAM. (HYDRAULIC HOIST WINCH)  
**21350** SÉRIE (SERIE)  
**A** MODELO TAMBOR (DRUM MODEL)  
**221** REDUÇÃO TOTAL (OVERALL GEAR RATIO)  
**OR4** MODELO MOTOR (MOTOR MODEL)

Copyright 2026 - PULLTECH  
All Rights Reserved





**Visite (Visit):**  
**[www.pulltech-eng.com](http://www.pulltech-eng.com)**

***PULLTECH***<sup>®</sup>

***PULLTECH - Engenharia e Indústria de Equipamentos Hidráulicos e Mecânicos Ltda.***  
***Rua João Pinto de Faria, S/N - Loteamento São João***

***Nova Friburgo / RJ - Brasil***

***CEP: 28605-260***

***Telefone (Phone): (22) 2522-0155 / E-mail: [comercial@pulltech-eng.com](mailto:comercial@pulltech-eng.com)***

***Celular (Mobile): (22) 9.8812-4850***

***[www.pulltech-eng.com](http://www.pulltech-eng.com)***