

PULLTECH[®]

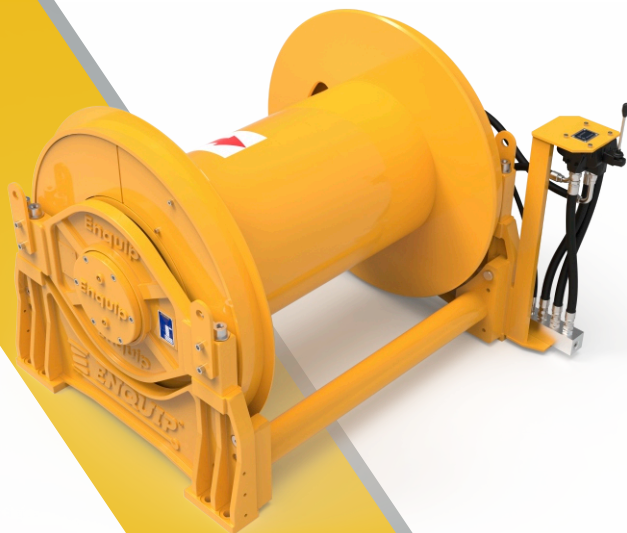
GHL20550

**55.000 KGF
(120,000 LBF)**

GUINCHO HIDRÁULICO DE LEVANTAMENTO HYDRAULIC HOIST WINCH

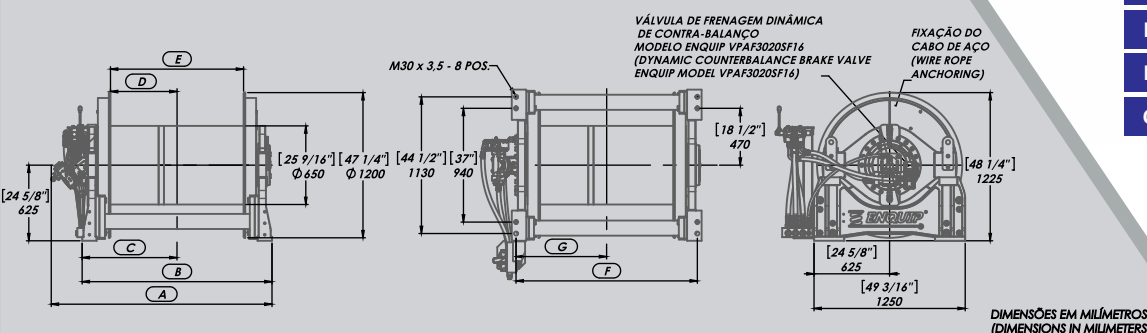
CARACTERÍSTICAS FEATURES

- Atendimento à norma ANSI B30.7.
- Freio multi-discos, normalmente aplicado por molas, liberado por pressão hidráulica. Confere ao guincho a capacidade de frear a carga mesmo ocorrendo falha hidráulica. Freio em conjunto com embreagem uni-direcional anti-recuo.
- Redutor planetário altamente compacto, montado internamente ao tambor, composto por engrenagens em aço ligado, tratadas termicamente, conferindo elevada vida útil ao equipamento.
- Acionado por motor hidráulico de engrenagens, motor orbital ou motor de pistões axiais.
- Válvula de frenagem dinâmica, de contrabalanço, permite uma operação suave e controle preciso da carga.
- Tambor montado sob rolamentos de alto desempenho, maximizando a eficiência.
- Peso Bruto (Sem Cabo de Aço): 2.747 Kgf.
- Compliance with ANSI B30.7 Standard.
- Non-return multi-disc brake, normally applied by springs, released by hydraulic pressure. Provides the winch with the capability to brake the load even in the event of hydraulic failure. Brake combined with uni-directional non-return clutch.
- Highly compact planetary gearbox, internally mounted to the drum, composed of heat-treated alloy steel gears, ensuring extended service life to the equipment.
- Driven by a gear motor, geroler type gear motor, or bent axis hydraulic piston motor.
- Counterbalance dynamic braking valve, allowing smooth operation and precise load control.
- Drum mounted on high-performance bearings, maximizing efficiency.
- Gross Weight (without wire rope): 6.056 LB



MODELOS DE TAMBOR DRUM MODELS

	A	S
A	1263 [49 3/4"]	1825 [71 7/8"]
B	1041 [41"]	1569 [61 13/16"]
C	520 [20 1/2"]	784 [30 7/8"]
D	286 [11 1/4"]	550 [59 1/16"]
E	572 [22 1/2"]	1100 [43 5/16"]
F	971 [38 1/4"]	1499 [59 1/16"]
G	485 [19 1/8"]	749 [29 1/2"]



Copyright 2026 - PULLTECH
All Rights Reserved



DESEMPENHO POR CAMADA PERFORMANCE BY LAYER



GHL20550-A-527/EN-19

201,6 cc Motor Hidráulico (Hydraulic Motor) (12,3 ci)
180 bar (2.610 PSI) @ 300 lpm (79 gpm)
Diâm. Cabo (Wire Rope Diameter): 32 mm (1 1/4")

	TRAÇÃO LINE PULL		VEL. LINHA LINE SPEED	
	KGF	LBF	M/MIN.	FT/MIN.
1	56.936	125,522	5,9	19.4
2	52.628	116,025	6,4	21.0
3	48.927	107,866	6,9	22.6
4	45.712	100,778	7,3	24.0
5	42.894	94,565	7,8	25.6
6	40.403	89,073	8,3	27.2
7	38.185	84,184	8,8	28.9

GHL20550-S-527/AF-35

125 cc Motor Hidráulico (Hydraulic Motor) (7,6 ci)
250 bar (3.626 PSI) @ 187 lpm (49 gpm)
Diâm. Cabo (Wire Rope Diameter): 32 mm (1 1/4")

	TRACÃO LINE PULL		VEL. LINHA LINE SPEED	
	KGF	LBF	M/MIN.	FT/MIN.
1	68.936	151,978	5,8	19.0
2	63.022	138,940	6,3	20.7
3	58.042	127,961	6,9	22.6
4	53.792	118,591	7,4	24.3
5	50.122	110,500	7,9	25.9
6	46.920	103,441	8,5	27.9
7	44.103	97,230	9,0	29.5

OPCIONAIS OPTIONS

- Opções com motores orbital, engrenagens e pistões axiais
- Diferentes combinações de redução
- Tambor ranhurado
- Medidor integrado de tensão no cabo, velocidade de linha e quantidade de cabo lançado ou recolhido
- Encoder para medição de rotação e velocidade de linha
- Trava fim de curso
- Trava de segurança
- Freio estacionário de cinta (acionamento automático ou manual)
- Grade de proteção sobre tambor
- Prensa-cabo montado sobre o tambor, auxiliando a organização do cabo durante bobinamento ou desbobinamento
- Comandos local ou remoto
- Guia-cabo sincronizado com o tambor ou motorizado.

- Options with geroler type gear motor, gear motor and bent axis hydraulic piston motor
- Different gear reduction combinations
- Grooved drum
- Integrated wire rope tension, line speed and wire rope payout/retrieval length meter
- Encoder for rotation and line speed measurement
- Last wrap brake
- Safety lock
- Stationary band brake device (automatic or manual actuation)
- Drum guard over the drum
- Press roller mounted on the drum, assisting wire rope spooling organization during winding or unwinding
- Local or remote control
- Levelwind synchronized with the drum or motorized

ARMAZENAMENTO STORAGE CAPACITY:

CABO (ROPE) Ø: 32~52 mm

TAMBORES DRUMS	A	S
CAMADAS LAYERS	7~4	7~4
QUANTIDADE LENGTH	386~130m (1,266~427ft)	588~204m (1,929~669ft)

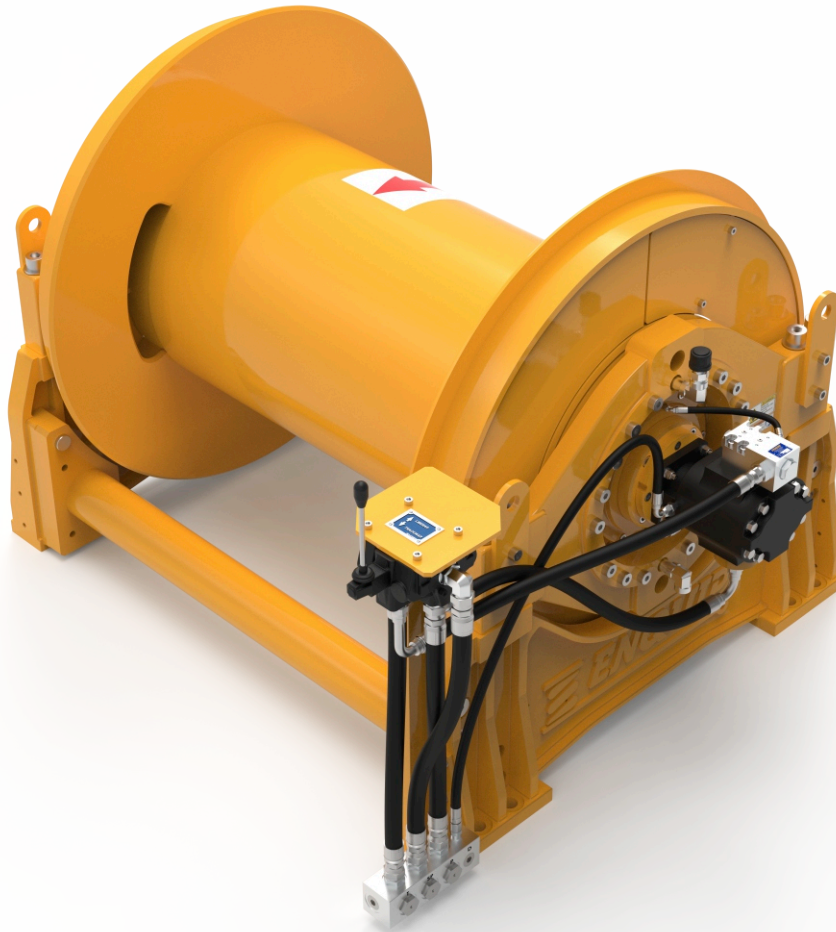
CÓDIGO (CODE EXPLANATION):

GHL 20550 - A - 527 / EN - 19

GHL	GUINCHO HIDR. DE LEVANTAM. (HYDRAULIC HOIST WINCH)
20550	SÉRIE (SERIE)
A	MODELO TAMBOR (DRUM MODEL)
527	REDUÇÃO TOTAL (OVERALL GEAR RATIO)
EN-19	MODELO MOTOR (MOTOR MODEL)

Copyright 2026 - PULLTECH
All Rights Reserved





Visite (Visit):
www.pulltech-eng.com

PULLTECH[®]

PULLTECH - Engenharia e Indústria de Equipamentos Hidráulicos e Mecânicos Ltda.
Rua João Pinto de Faria, S/N - Loteamento São João

Nova Friburgo / RJ - Brasil

CEP: 28605-260

Telefone (Phone): (22) 2522-0155 / E-mail: comercial@pulltech-eng.com

Celular (Mobile): (22) 9.8812-4850

www.pulltech-eng.com