

PULLTECH[®]

GHL2025

**2.500 KGF
(5,500 LBF)**

GHL2025

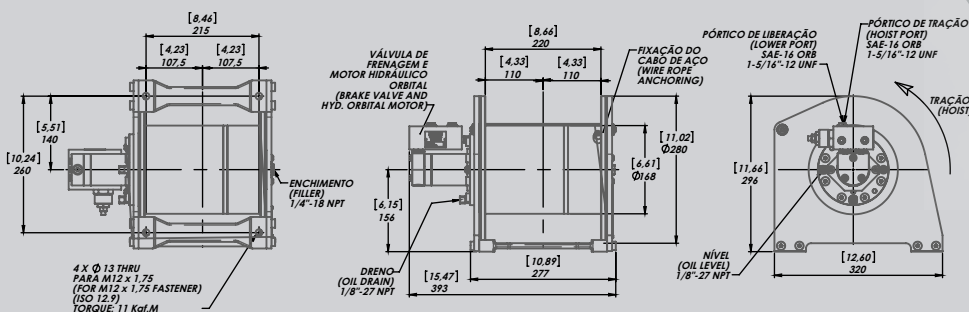
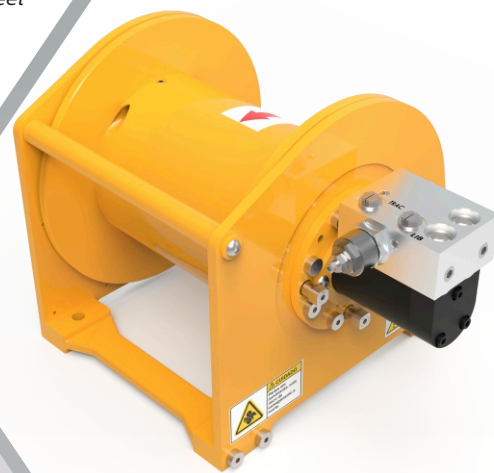
2.500 KGF (5,500 LBF)

PULLTECH®

GUINCHO HIDRÁULICO DE LEVANTAMENTO HYDRAULIC HOIST WINCH

CARACTERÍSTICAS FEATURES

- Atendimento à norma ANSI B30.7.
- Freio multi-discos, normalmente aplicado por molas, liberado por pressão hidráulica. Confere ao guincho a capacidade de frear a carga mesmo ocorrendo falha hidráulica. Freio em conjunto com embreagem uni-direcional anti-recuo.
- Redutor planetário altamente compacto, montado internamente ao tambor, composto por engrenagens em aço ligado, tratadas termicamente, conferindo elevada vida útil ao equipamento.
- Motor hidráulico orbital de alta eficiência.
- Válvula de frenagem dinâmica, de contrabalanço, permite uma operação suave e controle preciso da carga.
- Tambor montado sob rolamentos de alto desempenho, maximizando a eficiência.
- Peso Bruto (Sem Cabo de Aço): 50 Kgf.
- Compliance with ANSI B30.7 Standard.
- Non-return multi-disc brake, normally applied by springs, released by hydraulic pressure. Provides the winch with the capability to brake the load even in the event of hydraulic failure. Brake combined with uni-directional non-return clutch.
- Highly compact planetary gearbox, internally mounted to the drum, composed of heat-treated alloy steel gears, ensuring extended service life to the equipment.
- High-efficiency geroler type gear motor.
- Counterbalance dynamic braking valve, allowing smooth operation and precise load control.
- Drum mounted on high-performance bearings, maximizing efficiency.
- Gross Weight (without wire rope): 110 LB



DIMENSÕES EM MILÍMETROS
(DIMENSIONS IN MILLIMETERS)

Copyright 2026 - PULLTECH
All Rights Reserved

PULLTECH

PULLTECH - Engenharia e Indústria de Equipamentos Hidráulicos e Mecânicos LTDA
Rua João Pinto de Faria, S/N - Loteamento São João
Nova Friburgo / RJ - Brasil
CEP: 28605-260
Telefone (Phone): (22) 2522-0155 / E-mail: comercial@pulltech-eng.com
Celular (Mobile): (22) 9.8812-4850
www.pulltech-eng.com



CAT-GHL2025
REV 6
MAR 2026

DESEMPENHO POR CAMADA PERFORMANCE BY LAYER

GHL2025-A-33/OR11

20 cc Motor Hidráulico (Hydraulic Motor) (1,2 ci)
160 bar (2.320 PSI) @ 30 lpm (8 gpm)
Diâm. Cabo (Wire Rope Diameter): 11 mm (7/16")

	TRAÇÃO LINE PULL		VEL. LINHA LINE SPEED	
	KGF	LBF	M/MIN.	FT/MIN.
1	1.389	3,062	25,0	81.9
2	1.237	2,727	28,0	92.0
3	1.115	2,458	31,1	102.1
4	1.015	2,237	34,2	112.1

GHL2025-A-33/OR12

32 cc Motor Hidráulico (Hydraulic Motor) (2 ci)
180 bar (2.611 PSI) @ 30 lpm (8 gpm)
Diâm. Cabo (Wire Rope Diameter): 11 mm (7/16")

	TRAÇÃO LINE PULL		VEL. LINHA LINE SPEED	
	KGF	LBF	M/MIN.	FT/MIN.
1	2.375	5,236	12,0	39.3
2	2.115	4,663	13,5	44.2
3	1.906	4,202	14,9	49.0
4	1.735	3,825	16,4	53.8

ARMAZENAMENTO STORAGE CAPACITY:

CABO (ROPE) Ø: 8~11 mm

TAMBORES DRUMS	A
CAMADAS LAYERS	5~4
QUANTIDADE LENGTH	80~48m (263~159ft)

CÓDIGO (CODE EXPLANATION):

GHL 2025 - A - 33 / OR12

GHL	GUINCHO HID. DE LEVANTAM. (HYDRAULIC HOIST WINCH)
2025	SÉRIE (SERIE)
A	MODELO TAMBOR (DRUM MODEL)
33	REDUÇÃO TOTAL (OVERALL GEAR RATIO)
OR12	MODELO MOTOR (MOTOR MODEL)

Copyright 2026 - PULLTECH
All Rights Reserved





Visite (Visit):
www.pulltech-eng.com

PULLTECH[®]

PULLTECH - Engenharia e Indústria de Equipamentos Hidráulicos e Mecânicos Ltda.
Rua João Pinto de Faria, S/N - Loteamento São João
Nova Friburgo / RJ - Brasil
CEP: 28605-260

Telefone (Phone): (22) 2522-0155 / E-mail: comercial@pulltech-eng.com
Celular (Mobile): (22) 9.8812-4850
www.pulltech-eng.com